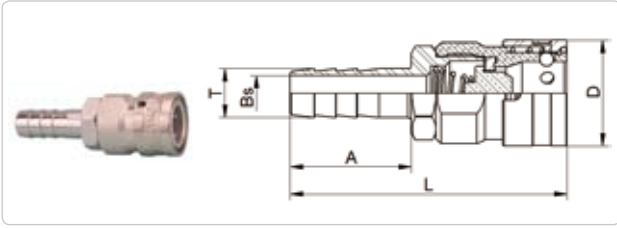
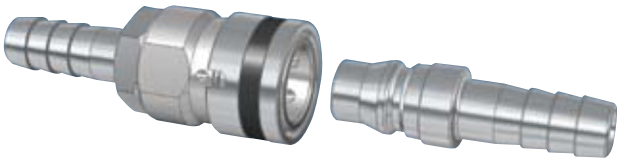


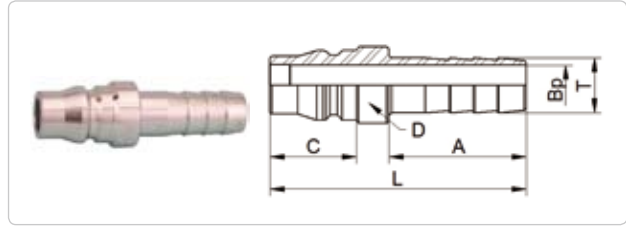
그라인더용 카플러 (GRINDER COUPLER)



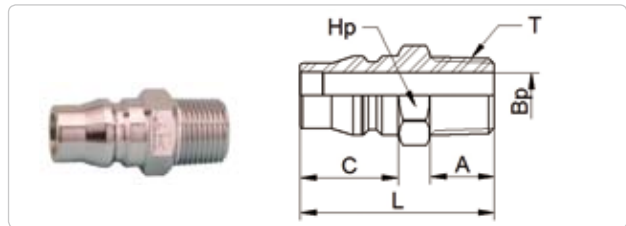
| S (SOCKET) | | | | | | |
|------------|---------------|---------|------|----|----|------|
| SH Type | | | | | | |
| 모델명 | 적용 | 치수 (mm) | | | | |
| | | L | D | A | Bs | T |
| SH-315 | 15A 1/2" HOSE | 78 | 29.7 | 34 | 10 | 13.7 |



- **재질:** 본체- AL7075, 슬리브- SUS304, 니플- 황동, 철, 아연
- **특징:**
 - ▶ 중량이 가볍고, 이종 카플러의 크기에 대비 유량이 많아 작업능률 향상.
 - ▶ 듀랄루민(AL7075)의 적용으로 내구성이 우수하다.



| P (PLUG) | | | | | | | |
|----------|---------------|---------|----|------|----|------|----|
| PH Type | | | | | | | |
| 모델명 | 적용 | 치수 (mm) | | | | | |
| | | L | D | A | C | T | Bp |
| PH-315 | 15A 1/2" HOSE | 63.5 | 19 | 21.5 | 34 | 13.7 | 10 |



| PM Type | | | | | | | |
|---------|------------|---------|----|------|----|---------|----|
| 모델명 | 적용 | 치수 (mm) | | | | | |
| | | L | Hp | C | A | T | Bp |
| PM-302 | 4" Grinder | 41.5 | 19 | 21.5 | 13 | PT 1/4" | 8 |
| PM-303 | 7" Grinder | 42.5 | 19 | 21.5 | 14 | PT 3/8" | 10 |

유니버설 카플러 (UNIVERSAL COUPLER)

회전 및 상하좌우 구부러짐이 자유로워 작업장에서 이동시 발생하는 호스의 꼬임과 꺾임을 방지합니다.



| 모델명 | 나사규격 |
|----------|-------------|
| USF-253 | 10A PT 3/8" |
| USF-253C | 10A PT 3/8" |
| USF-353 | 10A PT 3/8" |
| USF-304 | 15A PT 1/2" |
| USF-504 | 15A PT 1/2" |

유니버설 니플



| 구분 | 모델명 | 호스규격 | 나사규격 | 적용 그라인더 |
|-----------|----------|---------------|---------|---------|
| HOSE-TYPE | UMH-0208 | 8A 5/16" HOSE | | BABY |
| | UMH-0210 | 10A 3/8" HOSE | PT 1/4" | |
| | UMH-0215 | 15A 1/2" HOSE | | 4" |
| | UMH-0310 | 10A 3/8" HOSE | | |
| | UMH-0315 | 15A 1/2" HOSE | PT 3/8" | 7" |

| 구분 | 모델명 | 나사규격 | 적용카플러 | 적용 그라인더 |
|-------------|-----------|---------|--------|---------|
| PLUG-TYPE | UMP-02358 | PT 1/4" | SH-358 | BABY |
| | UMP-02315 | PT 1/4" | SH-315 | 4" |
| | UMP-03315 | PT 3/8" | SH-315 | 7" |
| BUFFER-TYPE | UMB-150 | PT 1/4" | SH-315 | 4" |
| | UMB-200 | PT 3/8" | SH-315 | 7" |